



אולמות תעשייה ואחסנה



פרויקט יזמי למכירה



העסק שלכם במיקום הראשון

קבוצת CARVIL מזמינה אתכם לקחת את ההחלטה הכלכלית, המקצועית והחכמה ביותר לעסק, ולהפוך לבעלים של נכס משלכם במתחם חדיש בן 4 קומות בגובה כ-8 מטר כל אחת, המיועדות ללוגיסטיקה ותעשייה קלה. LOGIT RAMLA הוא מתחם מתקדם ומודרני בהיקף של 14,000 מ"ר, בתכנון ייחודי המקנה גישה נוחה לכל הקומות והאולמות, עם מעליות משא ורמפות למשאיות הנושאות קונטיינר 20 פיט. שימו את העסק שלכם במרכז, במיקום אסטרטגי ונגיש לנתב"ג, נמל אשדוד ועורקי התחבורה המרכזיים - ללא שכ"ד, ללא תלות באחרים ועם כל היתרונות של מרלוג"ג חדש.

- ערבות חוק מכר וליווי בנקאי
- מאושר לפעילות כבונדד בהיבט מרחק מנתב"ג



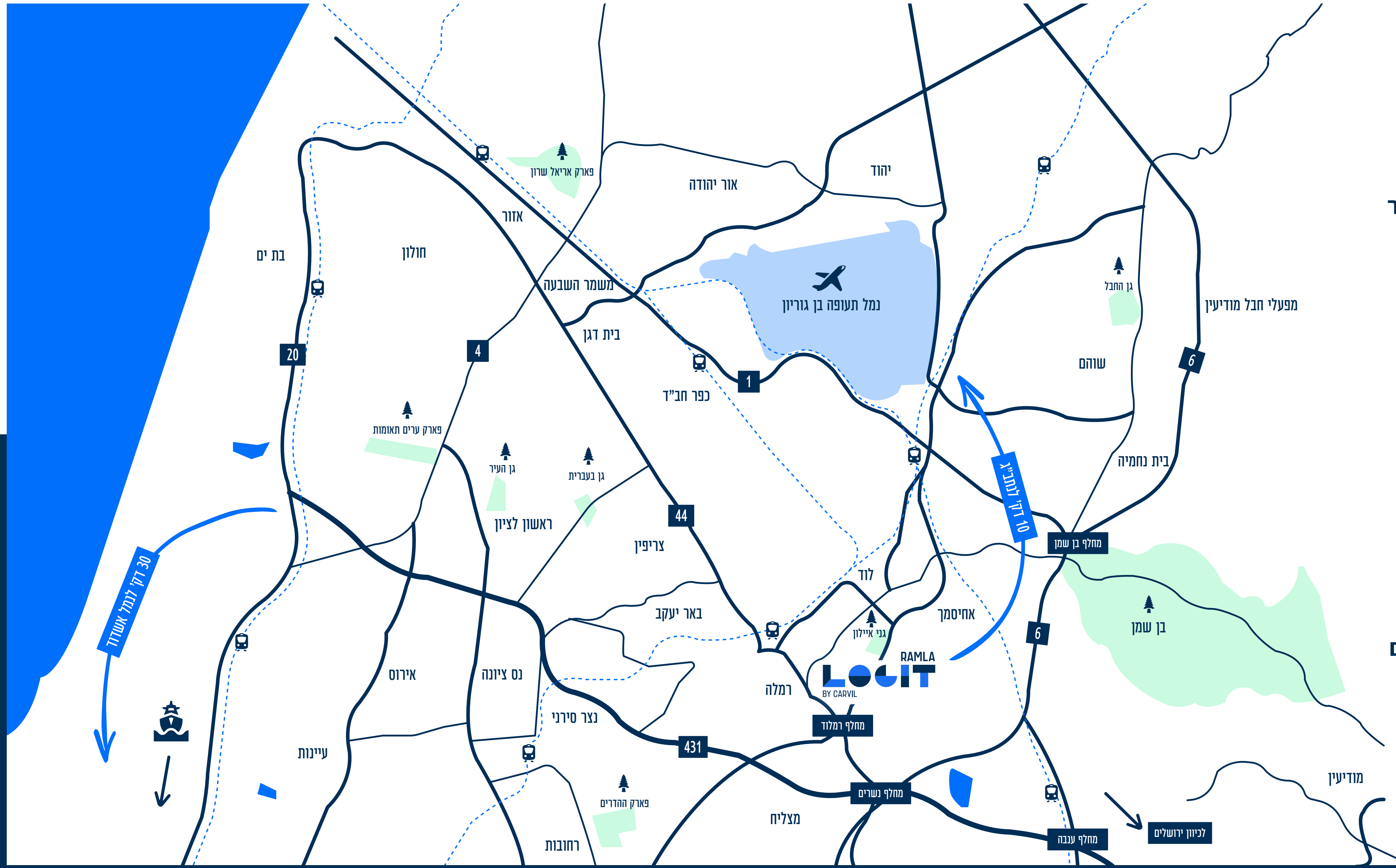
בקרבת
נמלי הים והאוויר



בלב מרכז
מטרופוליני



בקרבת עורקי
תחבורה ראשיים





ערבויות חוק מכר יסופקו
לרוכשים כנגד כל תשלום



חשבון ליווי
בנקאי סגור



ליווי משפטי -
משרד עוה"ד בן צור



מסירה משוערת
שנת 2027



חברה יזמית בעלת
רקורד עשיר ומוניטין מוכח



יחידות לתעשייה ואחסנה
החל מ-750 מ"ר ברוטו



מבנה בן
4 קומות

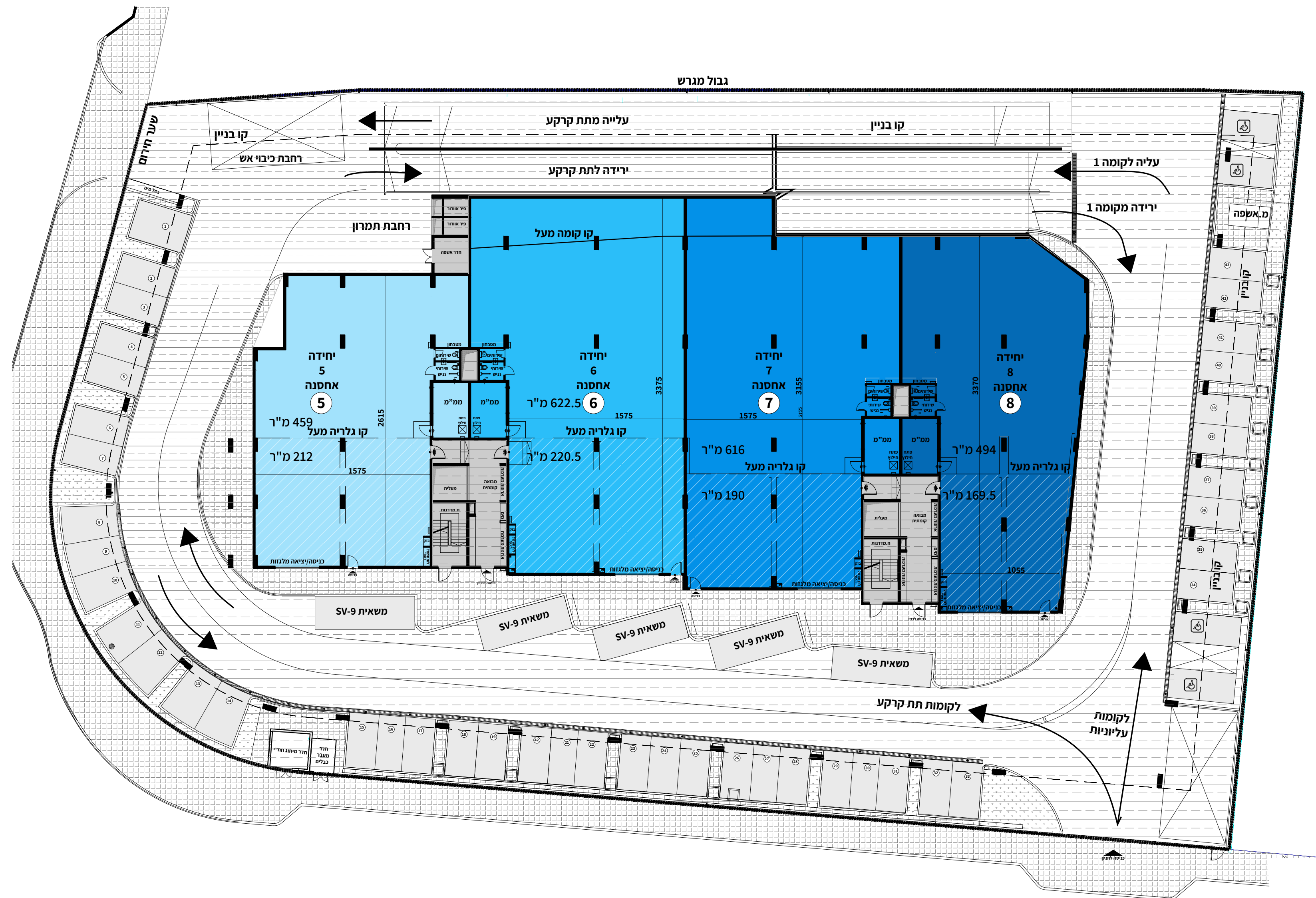


מתחם תעשייתי לוגיסטי
כ-14,000 מ"ר

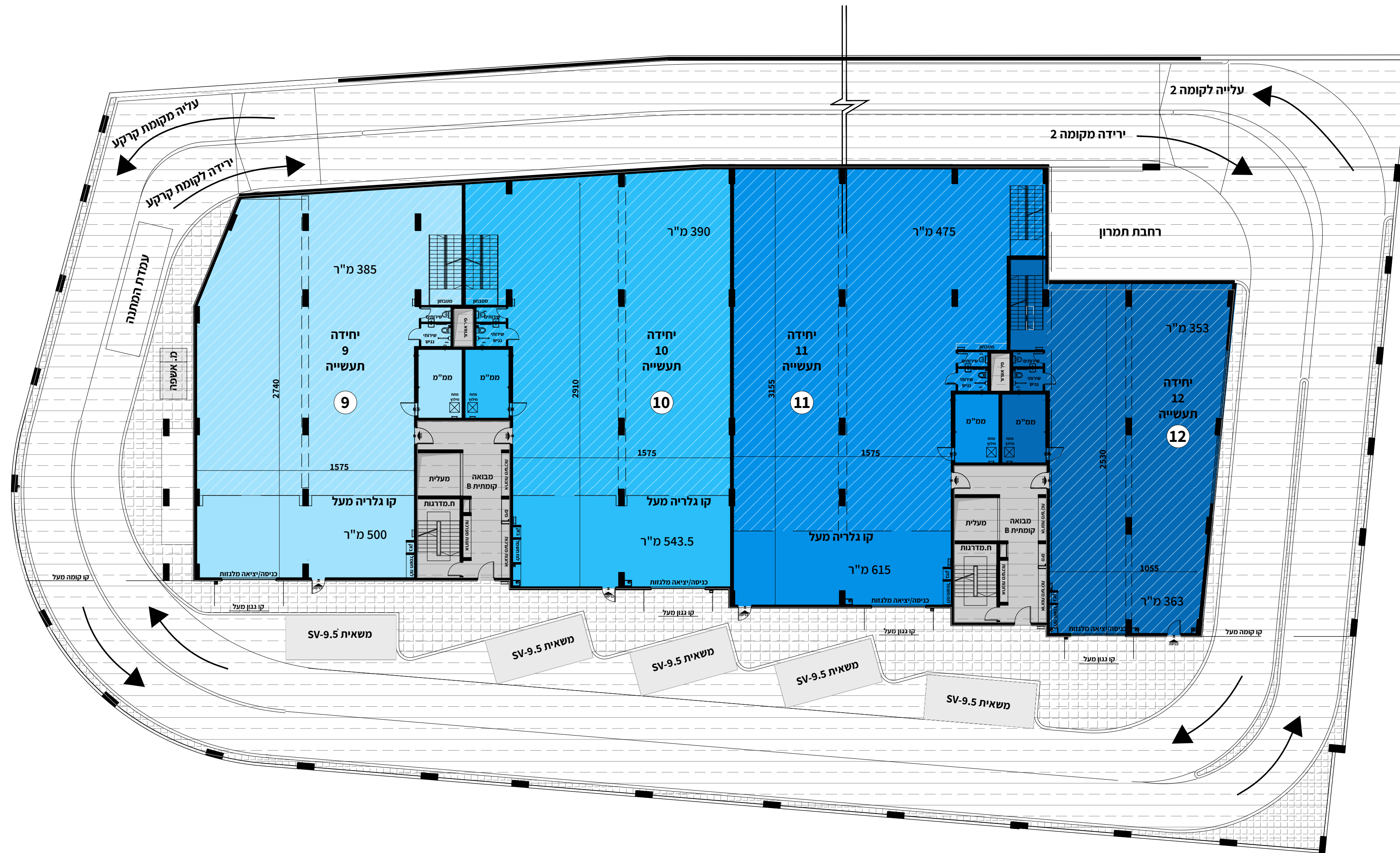




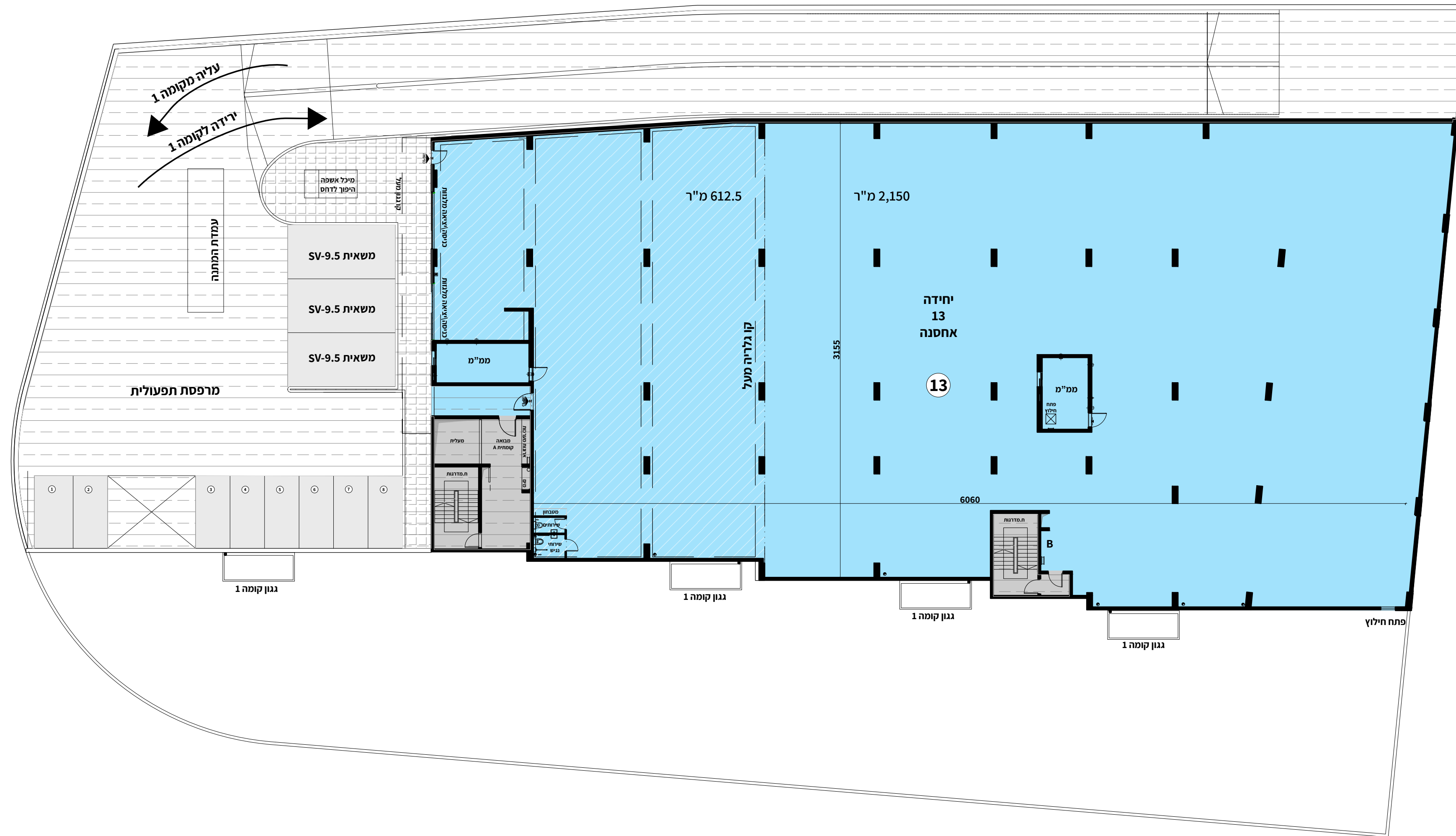
השטחים הנקובים בתכניות לעיל הינם במונחי נטו ובהתאם להוראות חוק המכר (דירות), התשל"ג - 1973 עליהם יתווספו אחוזי העמסה בגין שטחים משותפים (שטח ברטו). כמו כן, טרם ניתן היתר בנייה. החברה תהא מחויבת אך ורק לתכניות ולמפרטים כפי שאושרו על ידי הרשויות, אשר יצורפו להסכם המכר ויהיוו חלק בלתי נפרד ממנו כשהוא חתום על ידי שני הצדדים.



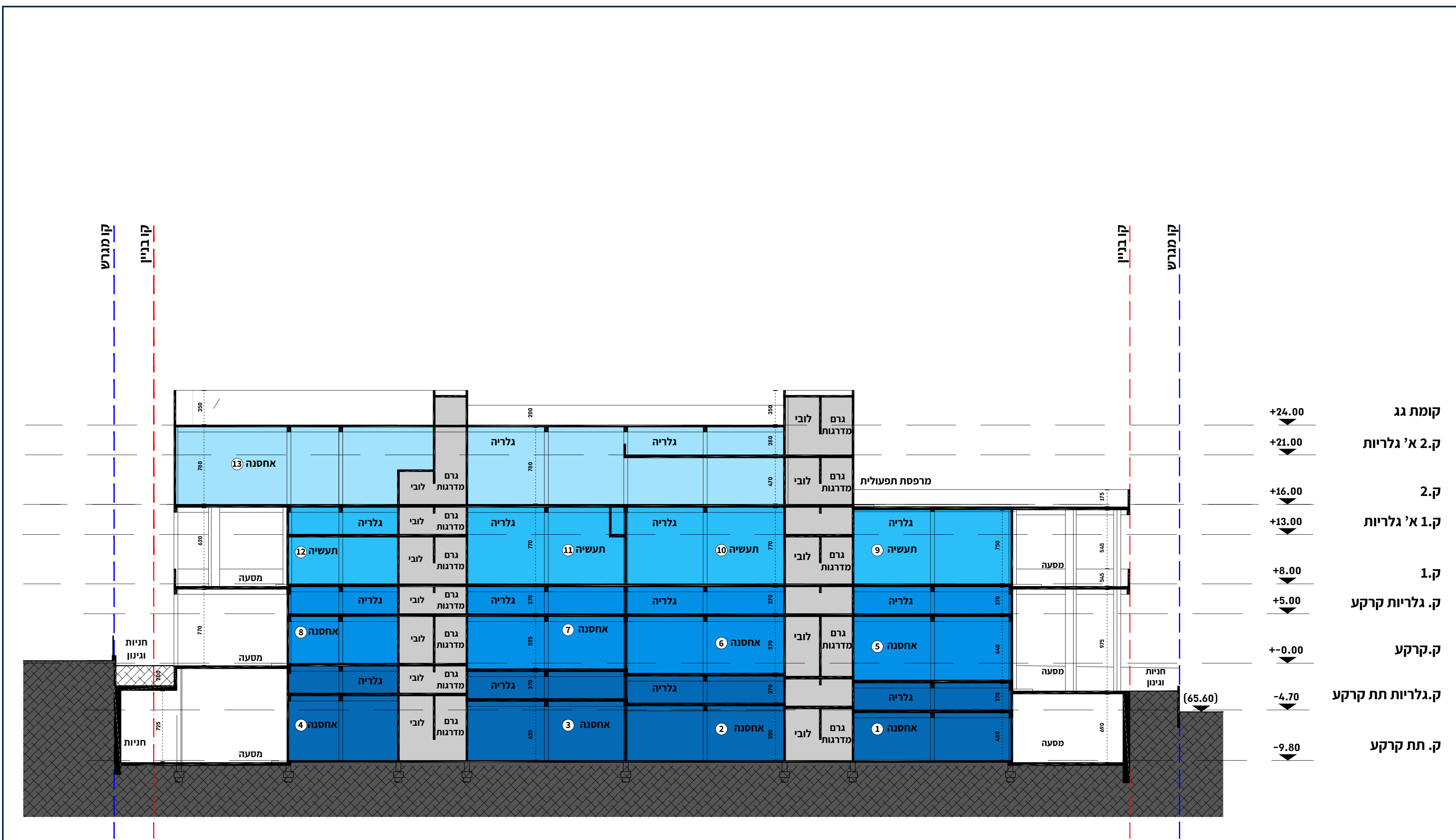
השטחים הנקובים בתכניות לעיל הינם במונחי נטו ובהתאם להוראות חוק המכר (דירות), התשל"ג - 1973 עליהם יתווספו אחוזי העמסה בגין שטחים משותפים (שטח ברטו). כמו כן, טרם ניתן היתר בניה. החברה תהא מחויבת אך ורק לתכניות ולמפרטים כפי שאושרו על ידי הרשויות, אשר יצורפו להסכם המכר ויהיוו חלק בלתי נפרד ממנו כשהוא חתום על ידי שני הצדדים.



השטחים הנקובים בתכניות לעיל הינם במונחי נטו ובהתאם להוראות חוק המכר (דירות), התשל"ג - 1973 עליהם יתווספו אחוזי העמסה בגין שטחים משותפים (שטח ברטו). כמו כן, טרם ניתן היתר בניה. החברה תהא מחויבת אך ורק לתכניות ולמפרטים כפי שאושרו על ידי הרשויות, אשר יצורפו להסכם המכר ויהיוו חלק בלתי נפרד ממנו כשהוא חתום על ידי שני הצדדים.



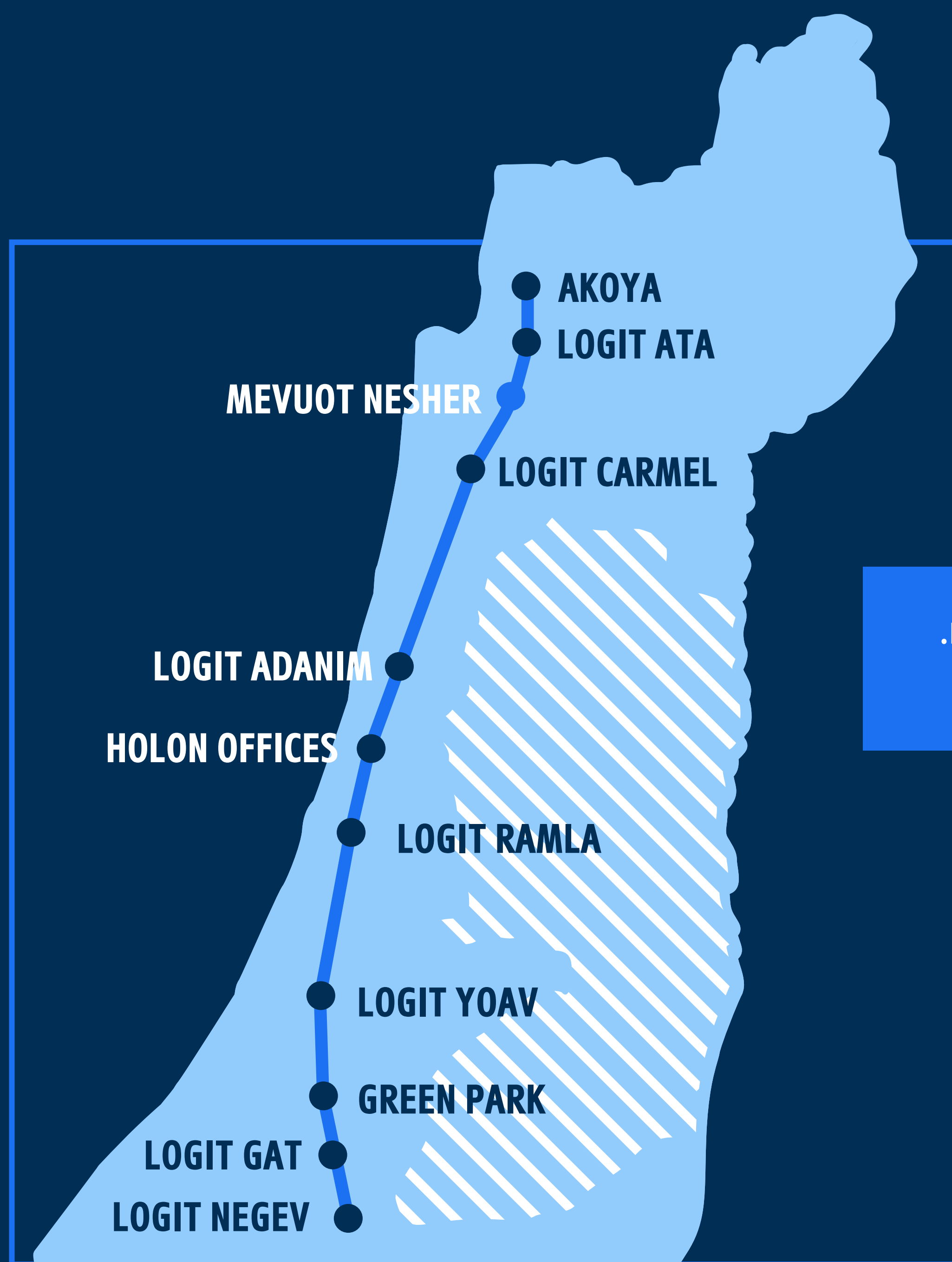
השטחים הנקובים בתכניות לעיל הינם במונחי נטו ובהתאם להוראות חוק המכר (דירות), התשל"ג - 1973 עליהם יתווספו אחוזי העמסה בגין שטחים משותפים (שטח ברוטו). כמו כן, טרם ניתן היתר בניה. החברה תהא מחויבת אך ורק לתכניות ולמפרטים כפי שאושרו על ידי הרשויות, אשר יצורפו להסכם המכר ויהיו חלק בלתי נפרד ממנו כשהוא חתום על ידי שני הצדדים.



אולמות אחסנה ותעשייה - עיקרי מפרט טכני

- 1 פתח כניסה/ יציאה של מלגזות במפלס המסעה ושער חשמלי נגלל ברוחב 4 מ' ובגובה 4 מ'
- נגישות משאיות באורך כולל 9-10 מ' עד היחידה באמצעות רמפות עלייה/ ירידה
- חניות תפעוליות צמודות לפריקה/ טעינה של משאיות
- חניות צמודות לרכב פרטי
- רצפת בטון מוחלק
- מרחב מוגן פרטי צמוד
- גלריה בנויה בטון עם גישה באמצעות מעלית משא
- גובה כ-9-7.5 מ' באולמות, כ-2.5 מ' בגלריות
- עומס שימושי באולמות נע בין 1.7 טון למ"ר לבין 2.2 טון למ"ר
- עומס שימושי בגלריות 750 ק"ג למ"ר
- הכנה לחיבורי חשמל בהספק 3*315 לתעשייה ו-3*200 לאחסנה
- מערכת ספרינקלרים
- הכנה לשירותים ומטבחון
- הכנה לשירותי נכים





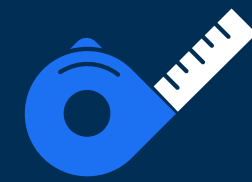
11 פרויקטים בפריסה ארצית רחבה, החל מעכו בצפון ועד פארק "עידן הנגב" בדרום.
לחברה רקורד עשיר של זיהוי הזדמנויות במיקומים אסטרטגיים.

מיקום

הפרויקט ממוקם על דרך בר יהודה בעיר נשר, סמוך למפרץ חיפה וצומת הצ'יק פוסט, קרבה מיידית לכביש 6 (מחלף שער העמקים)



היקף בנייה
45,200 מ"ר



תיאור

מבנה תלת קומתי הכולל אולמות תעשייה קלה ואחסנה החל מ-1,000 מ"ר, אולמות תצוגה החל מ-500 מ"ר ומשרדים החל מ-500 מ"ר



סטטוס
בשיווק



CARVIL

GREEN PARK

מיקום

אזור תעשייה קריית גת, בקרבה
למפעל INTEL HP-I, סמוך למחלף
"קריית גת" נביש 6



היקף בינוי
38,000 מ"ר



תיאור

פארק לוגיסטי הכולל 11 מבנים הבנויים על
כ- 55 דונם, 9 מרלוי"גים בגובה כ-14 מ' ו-2
מבנים משולבים אולמות תצוגה ומשרדים



סטטוס
מאוכלס





LOGIT NEGEV

מיקום

פארק תעשיות עיזן הנגב, במיקום אסטרטגי בין קריית גת לבאר שבע, סמוך למחלף "להבים" כביש 6, אזור פיתוח א'



היקף בינוי

5,200 מ"ר



תיאור

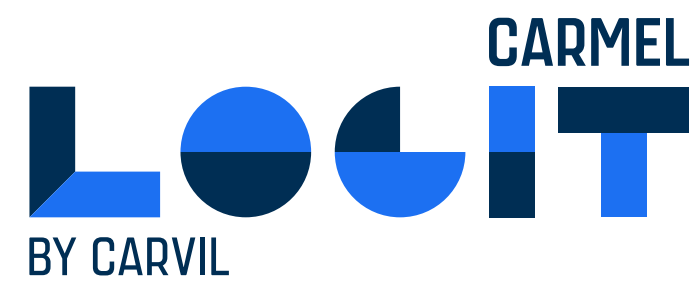
מתחם זו קומתי הכולל אולמות תעשייה קלה ואחסנה בשטח החל מ-650 מ"ר ואולמות תצוגה החל מ-200 מ"ר



סטטוס

בביצוע





LOGIT CARMEL

מיקום

הפרויקט ממוקם בפארק המדע והתעשייה
"מבוא כרמל" בסמוך לכביש 6
(מחלף אליקים), אזור פיתוח א'



היקף בינוי

7,700 מ"ר



תיאור

מבנה דו קומתי אשר יכלול אולמות
אחסנה ותעשייה לרבות אולמות
תצוגה חזיתיים



סטטוס

בשיווק





מיקום

הפרויקט ממוקם בשכונה החדשה "שערי עכו" אשר נבנית במזרח העיר, על הצטלבות הכבישים 4 ו-85, בסמיכות לתחנת הרכבת המתוכננת "עכו מזרח"



היקף בינוי
21,000 מ"ר



תיאור

מבנה תלת קומתי אשר יכלול אולמות מסחר והסעדה וכן אולמות תעשייה קלה ואחסנה על מגרש בשטח 9 דונם



סטטוס
בשיווק





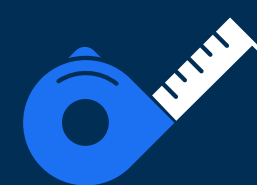
LOGIT YOAV

מיקום

פארק תעסוקה יואב Y-PARK, מרחק בצמוד לצומת ראם (מסמיה), מרחק 20 דק' נסיעה בלבד מנמל אשדוד



היקף בינוי
13,000 מ"ר



תיאור

מבנה תלת קומתי אשר יכלול אולמות לשימושי תעשייה, מלאכה ואחסנה החל מ- 800 מ"ר



סטטוס
בשיווק





LOGIT ATA

מיקום

הפרויקט ממוקם בלב אזור התעשייה קריית אתא, מרחק 10 דק' נסיעה בלבד מנמל המפרץ ("הנמל הסיני" החדש)

היקף בינוי
15,000 מ"ר

תיאור

מבנה תלת קומתי המיכל אולמות תעשייה, מלאכה ואחסנה אשר יוקם על מגרש בשטח 9 דונם

סטטוס
בתכנון



CARVIL

HOLON OFFICE

מיקום

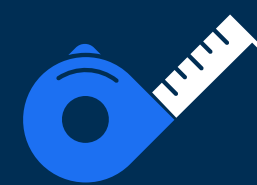
אזור התעשייה המזרחי "החדש" של חולון,
נגישות מרבית לכבישים מרכזיים (נתיבי איילון,
כביש 431,4 ו-1), בסמוך לתחנה מתוכננת של
הקו הירוק (הרכבת הקלה)

היקף בינוי
12,500 מ"ר

תיאור

מבנה משרדים הכולל קומת מסחר ו-7 קומות
משרדים בנוסף לחניון תת קרקעי בן 3 קומות

סטטוס
בתכנון





LOGIT GAT

מיקום

אזור תעשייה קריית גת, בקרבה
למפעל INTEL ו-HP, סמוך למחלף
"קריית גת" כביש 6

היקף בינוי
11,000 מ"ר

תיאור

מבנה תלת קומתי אשר יכלול אולמות
לשימושי אחסנה, תעשייה ומלאכה
החל מ250 מ"ר

סטטוס
בתכנון

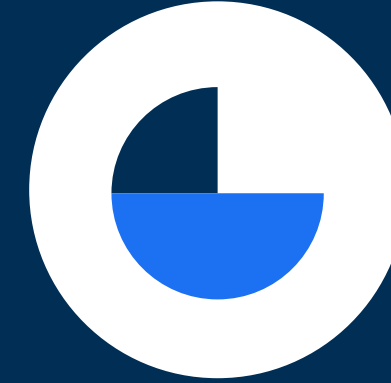


אודות החברה

מתמחה בייזום והקמת מבנים
לאחסנה, תעשייה ולוגיסטיקה



LOGIT הינו מותג
מבית חברת CARVIL



צוות מומחה ביזמות,
ניהול פיננסי, אדריכלות,
עריכת דין, הנדסה ושיווק



LOGIT הינה יזמית
נדל"ן פרטית אשר נוסדה
ע"י ד"ר אריק לדרמן



ניסיון רב שנים בתכנון,
רישוי, ניהול ושיווק פרויקטים



מוחזקת בשיעור ניכר
מאז שנת 2022 ע"י
"הרבור גרופ אינטרנשיונל"



RAMLA
LOGIT
BY CARVIL